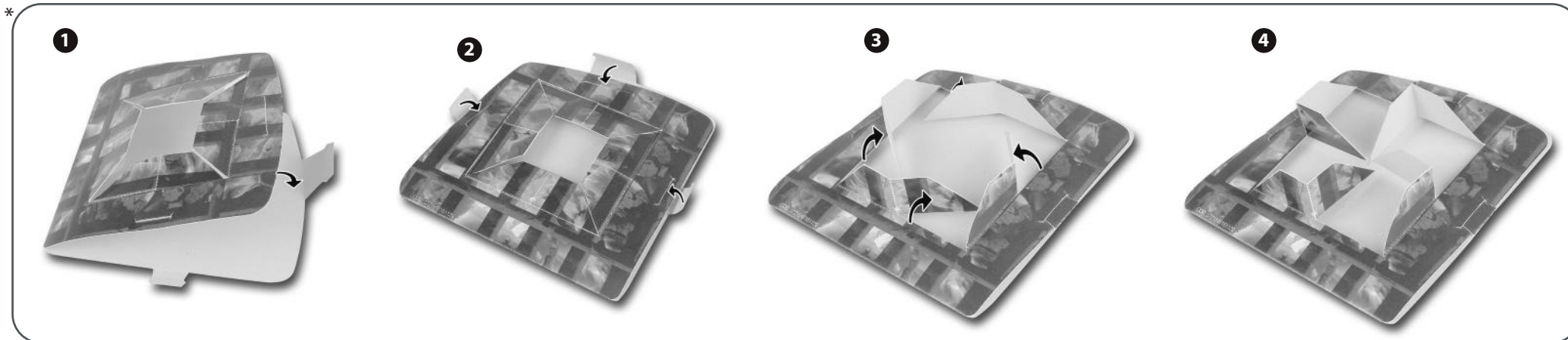


Manufactured by / Fabricado por / Fabriqué par  
 Fabricato da / Hergestellt von:

**Fábrica de Juguetes S.L.U.**  
 Avd. del Juguete nº26 · apdo.125  
 03440 IBI (Alicante) ESPAÑA





**es**

**RECOMENDACIONES DE SEGURIDAD** · Este juguete requiere de un montaje previo, a realizar por un adulto. Las instrucciones de montaje incluyen dibujos que permiten un correcto ensamblaje y correcta colocación de las pegatinas. Para una correcta adhesión, recuerde limpiar con un trapo húmedo las superficies antes de su colocación. Antes de entregar el juguete al niño, asegúrese que estas están bien pegadas. · Los elementos de sujeción, protección y embalaje, no forman parte del juguete. Para evitar posibles daños accidentales, recomendamos efectuar el montaje fuera del alcance de los niños. Antes de entregar el juguete al niño, es necesario asegurarse que se han eliminado todos. · Antes de entregar el juguete al niño, asegurarse de que todos los anclajes y tornillos están debidamente sujetos, y revisarlos periódicamente para cerciorarse que ninguno de ellos se ha aflojado y pueda causar daño. · Los materiales plásticos que pueden estar en contacto con alimentos, han sido fabricados con plásticos aptos para la alimentación. Recomendamos lavar todas las piezas del juguete que pueden entrar en contacto con alimentos después de su uso. Recomendamos que no se pongan líquidos ni alimentos calientes (más de 40°). · Para evitar riesgos de infección y contaminación por suciedad, recomendamos limpiar periódicamente con un trapo húmedo, todas las superficies del juguete. · Tenga precaución en no utilizar el juguete cerca de escaleras, desnieves, ventanas y zonas que puedan suponer un riesgo para el niño. · Recomendamos la supervisión visual de un adulto durante el juego. · Si a pesar de todos nuestros controles encuentra que hay algún defecto, o en caso de tener alguna duda, contacte con nuestro servicio de asistencia al consumidor.

www.fabricajuguetes.com

Fabricado en España, por: Fábrica de Juguetes S.L.U.

Guarda esta información para futuras referencias.

**en**

**SAFETY RECOMMENDATIONS** · This toy must be assembled by an adult before use. The assembly instructions include diagrams to help ensure correct assembly and placement of the stickers. For good adhesion, use a damp cloth to clean the surfaces before sticking. Make sure the stickers are fully stuck before giving the toy to the child. · The support, protection and wrapping elements are not part of the toy. To avoid accidental injury, we recommend that the adult complete assembly away from the child and that these elements be removed before giving the toy to the child. · Ensure that all the fixings and screws are properly tightened before giving the toy to the child. Check these fixings periodically to make sure that none of these have come loose, which may cause injury. The plastic materials that may come into contact with food have been manufactured using plastics that are suitable for food contact. It is recommended that any pieces of the toy that may have touched food be washed after use. It is recommended that liquids and hot foodstuffs (over 40°) are not used with the toy. · To avoid risk of infection or contamination due to dirt, we recommend that all the surfaces of the toy be cleaned periodically with a damp cloth.

· Do not use this toy near stairs, slopes, windows or areas that may endanger the child's safety. We recommend that play be supervised by an adult. · If, despite all our checks, you find any defects or you have any doubts, please contact our customer service department.

www.fabricajuguetes.com

Made in Spain by: Fábrica de Juguetes S.L.U.

Please keep this information for future reference.

**de**

**SICHERHEITSEMPFEHLUNGEN** · Dieses Spielzeug muss vor der Nutzung von einem Erwachsenen zusammengebaut werden. Die Montageanleitungen beinhalten eine Zeichnung, die ein korrektes Zusammenstecken sowie die korrekte Anbringung der Aufkleber erleichtert. Für eine korrekte Haftung säubern Sie zuvor die Oberflächen mit einem feuchten Tuch. Prüfen Sie, ob die Aufkleber gut haften, bevor Sie das Spielzeug dem Kind überlassen. · Die Halterungen, Schutzelemente und die Verpackung gehören nicht zum Spielzeug dazu. Um mögliche Verletzungen zu vermeiden, raten wir, das Spielzeug fern von Kindern zu montieren. Prüfen Sie, ob alle die genannten Elemente entfernt sind, bevor Sie das Spielzeug dem Kind übergeben. · Prüfen Sie, ob alle Verankerungen und Schrauben gut festgezogen sind, bevor Sie dem Kind das Spielzeug überlassen. Des Weiteren sollten diese Elemente regelmäßig von einem Erwachsenen kontrolliert und notfalls nachgezogen werden. · Um Infektionen oder Verschmutzungen zu vermeiden, empfehlen wir eine regelmäßige Reinigung der Spielzeugoberflächen mit einem feuchten Tuch. Kunststoffmaterial, das mit Lebensmitteln in Kontakt kommen kann, wurde aus lebensmittelverträglichen Kunststoffen hergestellt. Wir raten, nach dem Gebrauch alle Spielzeugteile zu waschen, die mit Lebensmittel in Kontakt gekommen sein könnten. Wir raten, weder Flüssigkeiten noch warme Lebensmittel hinein zu geben (über 40°).

· Vermeiden Sie die Verwendung des Spielzeugs in der Nähe von Treppen, Bodengefällen, Fenstern und anderen Bereichen, die ein Risiko für das Kind darstellen könnten. · Wir empfehlen weiterhin, das Spielzeug nur unter Aufsicht eines Erwachsenen zu nutzen. · Sollten Sie trotz unserer umfangreichen Kontrollen einen Defekt entdecken oder eine Frage haben, wenden Sie sich bitte an unseren Kundenservice.

www.fabricajuguetes.com

Hergestellt in Spanien: Fábrica de Juguetes S.L.U.

Bewahren Sie diese Informationen zum Nachschlagen auf.

**fr**

**CONSIGNES DE SÉCURITÉ** · Ce jouet doit être monté au préalable par un adulte. Les consignes de montage incluent des dessins qui permettent d'assembler le jouet correctement et de mettre les autocollants là où il faut. Pour qu'ils collent bien, n'oubliez pas de nettoyer à l'aide d'un chiffon humide les surfaces avant de les poser. Avant de remettre le jouet à l'enfant, assurez-vous qu'ils soient bien collés. · Les éléments de fixation, protection et emballage ne font pas partie du jouet. Pour éviter tous dommages accidentels, nous vous recommandons d'effectuer le montage hors de portée des enfants. Avant de donner le jouet à l'enfant, s'assurer qu'ils ont tous été retirés. · Avant de donner le jouet à l'enfant, s'assurer que toutes les fixations et vis sont bien fixées, et réviser cela régulièrement pour s'assurer qu'aucune n'est desserrée et peut provoquer des blessures. · Pour éviter tout risque d'infection et pollution par saleté, nous recommandons de nettoyer régulièrement à l'aide d'un chiffon humide toutes les surfaces du jouet. Les matériaux plastiques qui peuvent être en contact avec les aliments ont été fabriqués avec des plastiques aptes à l'usage alimentaire. Nous recommandons de laver toutes les pièces du jouet qui peuvent toucher des aliments après chaque usage. Il est recommandé de ne pas mettre de liquides ni d'aliments chauds (plus de 40°).

· N'utilisez pas ce jouet près d'un escalier, d'un dénivelé, de fenêtres ou de zones pouvant impliquer un risque pour l'enfant. Nous recommandons à un adulte de superviser le jeu.

· En cas de doute ou si malgré tous nos contrôles, vous trouvez un défaut, contactez notre Service client.

www.fabricajuguetes.com

Fabrique en Espagne par: Fábrica de Juguetes S.L.U.

Conservez cette information pour la consulter à l'avenir.

**it**

**CONSIGLI DI SICUREZZA** · Questo giocattolo deve essere montato da un adulto. Le istruzioni di montaggio comprendono un disegno che permette di assemblare correttamente i pezzi e porre gli adesivi corrispondenti. Per una miglior adesione, si consiglia di pulire la superficie con uno straccio umido. Prima di dare il giocattolo al bambino, verificare che gli adesivi siano ben attaccati. · Gli elementi di sostegno, protezione e assemblaggio non fanno parte del giocattolo. Per evitare eventuali danni, si consiglia di montare il giocattolo lontano dalla portata dei bambini. Prima di dare il giocattolo al bambino, verificare che tutti gli agganci e le viti siano state fissati correttamente e controllarli periodicamente per evitare che si svitino e diventino pericolosi. · Per evitare pericoli di infezione e contaminazione a causa della sporcizia, si consiglia di pulire la superficie del giocattolo con uno straccio umido. I materiali plastici che possono entrare a contatto con alimenti, sono stati prodotti con plastiche per uso alimentare. Si consiglia di lavare tutti i pezzi del giocattolo che possono entrare a contatto con alimenti dopo il loro uso. Non mettere liquidi né alimenti caldi (temperatura superiore a 40°). · Quale precauzione di sicurezza si prega di non utilizzare il giocattolo in prossimità di scale, dislivelli, finestre e zone che potrebbero presupporre un rischio per il bambino. È necessaria la presenza di un adulto durante il gioco. · Qualora, nonostante i controlli da noi realizzati si riscontrassero eventuali difetti o si volessero chiedere ulteriori chiarimenti, si prega di contattare il nostro servizio al consumatore.

www.fabricajuguetes.com

Prodotto in Spagna da: Fábrica de Juguetes S.L.U.

Conservare le istruzioni per future consultazioni.

**pt**

**RECOMENDAÇÕES DE SEGURANÇA** · Este brinquedo precisa de uma montagem prévia que deverá ser realizada por um adulto. As instruções de montagem incluem desenhos que permitem uma correta armação e correto posicionamento dos autocollantes. Para uma correta adesão, não deve se esquecer de limpar com um pano húmido as superfícies antes da sua colocação. Antes de entregar o brinquedo à criança, certifique-se de que estes estão bem colados. · Os elementos de sujeição, proteção e embalagem, não fazem parte do brinquedo. Para evitar possíveis danos accidentais, recomendamos realizar a montagem afastado/a das crianças. Antes de entregar o brinquedo à criança, é preciso verificar que todos têm sido eliminados. · Antes de entregar o brinquedo à criança, verificar que todas as ancoragens e parafusos estão corretamente apertados, e revisar-os periodicamente para se assegurar de que nenhum deles tem-se afrouxado e possa causar dano. · Para evitar riscos de infecção e poluição por sujidade, recomendamos limpar periodicamente com um pano húmido, todas as superfícies do brinquedo. Os materiais plásticos que puderem estar em contacto com alimentos têm sido fabricados com plásticos indicados para a alimentação. Recomendamos lavar todas as peças do brinquedo que puderem entrar em contacto com alimentos depois do seu uso. Recomendamos não pôr nem líquidos nem alimentos quentes (mais de 40°). · Tenha cuidado para não utilizar o brinquedo ao pé de escadas, desníveis, janelas e zonas que possam implicar um risco para a criança. Recomendamos a supervisão visual de um adulto durante o jogo. · Se para além de todos os nossos controles encontrar algum defeito ou, no caso de ter alguma dúvida, ligue para o nosso serviço de apoio ao cliente.

www.fabricajuguetes.com

Fabricado en España por: Fábrica de Juguetes S.L.U.

Guarda esta informação para futuras referências.



## nl

**SICHERHEITSEMPFEHLUNGEN** - Dit speelgoed moet van tevoren door een volwassene worden gemonteerd. De montageaanwijzingen bevatten illustraties voor een correcte montage en plaatsing van de stickers. Om deze goed vast te plakken, dient de oppervlakte van het speelgoed van tevoren met een vochtige doek schoongemaakt te worden. Verzeker u ervan dat de stickers goed vastgeplakt zijn voordat u het speelgoed aan het kind geeft. ·De bevestigings-, beschermings- en verpakkingselementen maken geen deel uit van het speelgoed. Om mogelijke ongelukken te vermijden, is het raadzaam om het speelgoed buiten het bereik van kinderen te monteren. Verwijder alle overbodige elementen voordat u het speelgoed aan het kind geeft. ·Verzeker u ervan dat alle verankeringen en schroeven goed zijn aangedraaid voordat u het speelgoed aan het kind geeft. Controleer regelmatig of deze goed vastzitten zodat het kind geen verwondingen op kan lopen.De plastic materialen die in aanraking komen met voedingmiddelen zijn gefabriceerd met soorten plastic die geschikt zijn voor voeding. Wij raden u aan alle onderdelen van het speelgoed die mogelijk in aanraking komen met voedingmiddelen te wassen na het gebruik. Wij raden aan geen warme vloeistoffen of voedingmiddelen (meer dan 40°) in het speelgoed te plaatsen. ·Om risico's op infecties en vervuiling te vermijden, raden wij u aan om alle oppervlakten van het speelgoed regelmatig met een vochtige doek te reinigen. ·Gebruik dit speelgoed niet in de buurt van een trap, ongelijke vloer, ramen en zones welke gevaar voor het kind kunnen betekenen. ·Toezicht van een volwassene wordt aanbevolen.

Mocht u ondanks onze controles een defect constateren, of vragen hebben, neemt u dan contact op met onze klantenservice.  
www.fabricajuguetes.com  
Vervaardigd in Spanje: Fábrica de Juguetes S.L.U.  
Bewaar deze informatie voor eventuele toekomstige raadpleging.

## sv

**SAKERHETSFÖRESKRIFTER** ·Leksaken ska monteras innan den används och monteringen ska utföras av en vuxen. Monteringsanvisningarna har bilder för att underlätta monteringen och där står var klistermärkena ska sättas. För att klistermärkena ska fästa rätt, ska ytan först rengöras med en fuktig trasa. Tillse att klisterlapparna sitter fast ordentligt, innan barnet får leksaken. ·De delar som förpackningen består av, är inte avsedda som leksak. För att undvika eventuella olyckor, rekommenderar vi att monteringen sker där barnet inte har tillgång. Innan barnet får leksaken, ska alla förpackningsdelar avlägsnas. ·Innan leksaken ges till barnet ska man försäkra sig om, att samtliga fästen och skruvar sitter fast ordentligt. De ska också ses över regelbundet, då man försäkras sig om att de inte sitter löst och kan orsaka skada. ·För att undvika infektionsrisk och smittspridning genom smuts, rekommenderar vi att man regelbundet rengör leksakens samtliga ytor med en fuktig trasa. ·Plastmaterialen som kan vara i kontakt med livsmedel, har tillverkats av plastmaterial som är säkra att använda i kontakt med livsmedel. Vi rekommenderar att tvätta alla delar av leksaken som kan komma i kontakt med mat efter användning. Vi rekommenderar att inte utsätta leksaken för varma vätskor eller livsmedel (över 40 °) på leksaken. ·Var noga med att inte använda leksaken nära trappor, sluttningar, fönster eller platser som kan utgöra en risk för barnet. ·Vi rekommenderar att en vuxen hela tiden har uppsyn över leken. ·Om du trots alla våra kontroller skulle upptäcka något fel, eller om du har några frågor, vänligen kontakta vår kundtjänst.  
www.fabricajuguetes.com

Tillverkad i Spanien: Fábrica de Juguetes S.L.U.  
Spara denna information som framtida referens.

## pl

**ZALECENIA DOTYCZĄCE BEZPIECZEŃSTWA** ·Zabawka wymaga montażu wstępnego przez osobę dorosłą. Instrukcje montażu zawierają rysunki, które umożliwiają udany montaż i prawidłowy sposób umieszczenia naklejek. Aby przykleiły się poprawnie, za pomocą wilgotnej szmatki należy oczyścić uprzednio powierzchnie, na której mają być umieszczone naklejki. ·Przed oddaniem zabawki dziecku, upewnij się, że są dobrze przyklejone. ·Elementy złączne, ochronne i opakowanie, nie są częścią zabawki. Zalecamy montowanie w miejscu niedostępnym dla dzieci, żeby zapobiec nieszczęśliwym wypadkom. ·Przed oddaniem zabawki dziecku, należy upewnić się, że wszystkie te elementy zostały usunięte. ·Przed oddaniem zabawki dziecku, upewnij się czy wszystkie zakotwienia i śrubki są prawidłowo zamocowane i dokonaj regularnego przeglądu w celu upewnienia się czy nie są poluzowane i mogą spowodować nieszczęśliwy wypadek. ·Aby uniknąć ryzyka zakażenia i zanieczyszczenia brudem należy regularnie przecierać wszystkie powierzchnie zabawki wilgotną szmatką. ·Materiały plastikowe, które mogą mieć kontakt z jedzeniem, zostały wykonane z tworzyw sztucznych przeznaczonych do kontaktu z żywnością. Po użyciu zaleca się umyć wszystkie elementy zabawki mające kontakt z żywnością. Nie zaleca się umieszczenia gorącego jedzenia ani płynów (powyżej 40°C). ·Zabawki nie należy używać w pobliżu schodów, nierównych powierzchni i stref mogących stanowić zagrożenie dla dziecka. ·Jest zalecane wizualne nadzorowanie zabawy przez osobę dorosłą. ·Jeżeli, pomimo wszystkich naszych kontroli, zauważą Państwo jakąś wadę lub w razie jakichkolwiek wątpliwości, prosimy o kontakt z naszym działem obsługi klienta.  
www.fabricajuguetes.com

Wykonane w Hiszpanii: Fábrica de Juguetes S.L.U.  
Zachować tę informację do późniejszej konsultacji.

## ru

**РЕКОМЕНДАЦИИ ПО БЕЗОПАСНОМУ ОБРАЩЕНИЮ.** ·Данную игрушку должен предварительно собрать кто-нибудь из взрослых. Инструкция по сборке содержит рисунки, позволяющие выполнить правильный монтаж и размещение наклеек. Для должного прилипания не забудьте предварительно протереть поверхность влажной тряпкой. ·Прежде чем вручить игрушку ребенку убедитесь, что наклейки хорошо приклеились. ·Элементы крепления, защиты и упаковки не являются частями игрушки. Чтобы избежать возможных случайных повреждений, сборку рекомендуется произвести в отсутствие ребенка. ·Прежде чем вручить ему игрушку убедитесь, что все эти элементы убраны. ·Прежде чем вручить игрушку ребенку убедитесь, что все крепления и болты затянуты надлежащим образом. Проверьте их периодически, чтобы быть уверенным в том, что ни один из них не ослаб и не может причинить вред. ·Для устранения риска отравления или инфекции вследствие загрязнения игрушки рекомендуем периодически протирать влажной тряпкой все её поверхности. ·Пластмассовые материалы, которые могут контактировать с пищей, изготовлены из пластика, пригодного для использования совместно с продуктами питания. Рекомендуется мыть все детали игрушки, которые могут соприкасаться с продуктами питания, после использования. Не рекомендуется помещать ни жидкости, ни горячие продукты питания (более 40°). Не пользоваться изделием в непосредственной близости от лестниц, ступеней, окон и в других опасных для детей местах. Рекомендуем, чтобы играющие дети постоянно находились под наблюдением взрослых. ·Если несмотря на наш тщательный контроль качества, вы обнаружите дефекты изделия или у вас возникнут какие-либо вопросы, обращайтесь в нашу службу обслуживания потребителей.  
www.fabricajuguetes.com  
Сделано в Испании: Fábrica de Juguetes S.L.U.  
Сохраните эту информацию для последующего использования.

## fi

**TURVALLISUUSUUSITUKSIA** ·Tämä lelu on aikuisen koottava ennen käyttöä. Kokoamisohjeet sisältävät piirroksia, jotka opastavat osien yhdistämisessä ja tarrojen sijoittamisessa oikeille paikoille. Jotta tarrat kiinnittyvät hyvin, muista puhdistaa ensin pinnat kostealla liinalla. ·Varmista, että tarrat ovat tiukasti kiinni ennen kuin annat leluun lapselle. ·Kiinnittimet, suojuukset ja pakkaus eivät kuulu leluun. ·Vahinkojen välttämiseksi suosittelemme, että lelu kootaan lasten ulottumattomissa. ·Varmista, että tarpeettomat osat on hävitetty ennen kuin annat leluun lapselle. ·Varmista, että kaikki kiinnitykset ja ruuvit ovat tiukasti kiinni ennen kuin annat leluun lapselle. ·Tarkista määrärajojen, ettei mikään niistä ole löystynyt ja saata aiheuttaa vahinkoa. ·Lasta aiheutuvien terveysriskien välttämiseksi suosittelemme leluun kaikkien pintojen puhdistamista kostealla liinalla määrärajojen. ·Elintarvikkeiden kanssa mahdollisesti kosketuksiin joutuvat muoviosat on valmistettu elintarvikemuovista. Suosittelemme, että käytön jälkeen puhdistat hyvin kaikki osat, jotka ovat saattaneet joutua kosketuksiin elintarvikkeiden kanssa. Suosittelemme myös, että et laita kärryihin kuumia (yli 40 °C) nesteitä tai ruokavaroita. ·Tuotetta ei saa käyttää lähellä portaita, rinteitä tai muita jyrkkiä pintoja, ikkunoita tai muita lapselle vaarallisia alueita. ·Suosittelemme aikuisen valvontaa leikin aikana. ·Tuote on laatuarkastettu, mutta jos siitä kuitenkin löytyy vikoja tai sinulla on siitä kysyttävää, ota yhteyttä asiakaspalveluumme.  
www.fabricajuguetes.com

Valmistettu Espanjassa: Fábrica de Juguetes S.L.U.  
Talleta nämä ohjeet myöhempää käyttöä varten.

## cs

**BEZPEČNOSTNÍ DOPORUČENÍ** ·Tato hračka vyžaduje předchozí montáž, kterou smí provést pouze dospělá osoba. Návod k montáži zahrnuje zobrazení, která vám umožní správně pochopit sestavení hračky a umístění samolepek. Než je nalepíte, nezapomeňte očistit povrch vlnkým hadříkem, aby správně přilhly. ·Drive, než předáte hračku dítěti, se ujistěte, že jsou samolepky dobře nalepeny. ·Úchytné, ochranné a obalové prvky nejsou součástí hračky. Montáž doporučujeme provádět mimo dosah dětí, abyste zabránili nežádoucím poraněním. ·Drive, než hračku dítěti předáte, je nutné se ujistit, zda jsou všechny pomocné prvky odstraněny. ·Drive, než předáte hračku dítěti, se přesvědčte, zda jsou všechny upínací prvky a šrouby řádně utaženy. ·Pravidelně je kontrolujte, abyste se ujistili, že se žádný z nich neuvolnil a nemůže způsobit nežádoucí poranění. ·Doporučujeme pravidelně otírat povrch hračky vlnkým hadříkem, abyste zabránili riziku infekce a kontaminace z nečistot. ·Plastové materiály, které mohou přijít do kontaktu s potravinami, byly vyrobeny ze speciálních plastů vhodných pro potraviny. Po použití doporučujeme umýt všechny části hračky, které mohou přijít do kontaktu s potravinami. ·Doporučujeme nevládat teple tekutiny ani potraviny (více než 40° C). ·Vyvarujte se používání hračky v blízkosti schodů, povrchových nerovností, oken a míst, která mohou představovat pro dítě nebezpečí. ·Doporučujeme, aby dospělá osoba očima sledovala průběh hry. ·Pokud zjistíte, že i přes naše četné kontroly má hračka nějaké závady nebo pokud máte nějaké pochybnosti, spojte se s naším oddělením zákaznických služeb.  
www.fabricajuguetes.com

Vyrobeno ve Španělsku: Fábrica de Juguetes S.L.U.  
Tyto informace uschovejte pro pozdější použití.

## no

**RÅD FOR TRYGG BRUK** ·Denne leken må monteres av en voksen før bruk. Monteringsinstruksen inkluderer tegninger som hjelper deg til å montere leken riktig og sette klistermerkene på rett sted. For at klistermerkene skal sitte godt, bør du tørke av overflaten med en fuktig klut før du fester merkene. ·Sjekk at merkene sitter godt, for du gir leken til barnet. ·Strips, klemmer, emballasje og beskyttende innpakning er ikke en del av leken. For å unngå skade på grunn av ulykker, anbefaler vi at du monterer leken utenfor barnets rekkevidde. Forsikre deg om at alle slike deler er fjernet før du gir leken til barnet. ·Forsikre deg om at alle fester og skruer sitter godt, for du gir leken til barnet. ·Sjekk leken regelmessig for å forsikre deg om at ingenting har løsnet og kan forårsake skade. ·Plastmaterialelementer som kan være i kontakt med matvarer, har blitt fremstilt av plast som egner seg for næringsmidler. Vi anbefaler at alle deler som kan komme i kontakt med matvarer vaskes etter bruk. ·Vi anbefaler at leketøyet ikke brukes til verken vasker eller varme matvarer (mer enn 40°). ·For å forebygge smittefare og unngå forurensning fra skitt, anbefaler vi at du regelmessig vasker alle lekens overflater med en fuktig klut. ·Pass på at leken ikke brukes nær trapper, bratte kanter, vinduer og områder som kan innebære risiko for barnet. ·Vi anbefaler at en voksen følger med mens barnet bruker leken. ·Kontakt vår kundeservice hvis produktet til tross for våre kontroller er defekt, eller hvis du har spørsmål om produktet.  
www.fabricajuguetes.com  
Produsert i Spania: Fábrica de Juguetes S.L.U.  
Ta vare på denne informasjonen til senere bruk.

## da

**SIKKERHEDSANBEFALINGER** ·Dette legetøj kræver montering før brug, der skal foretages af en voksen. Monteringsvejledningen inkluderer tegninger som hjælp til korrekt samling og placering af etiketter. For korrekt samling skal overfladerne aftørres med en fugtig klud, før de placeres. ·Kontroller, at de sidder godt fast, før legetøjet overdrages til barnet. ·Stotte-, beskyttelses- og emballageelementer udgør ikke en del af legetøjet. For at undgå mulig utilsigtet skade anbefales det at foretage monteringen uden for børns rækkevidde. ·Bortskaf disse elementer, før legetøjet overdrages til barnet. ·Før legetøjet overdrages til barnet, skal det sikres, at fastgørelseselementer og skruer sidder korrekt, og de skal kontrolleres regelmæssigt for at sikre, at de ikke er løsnede og kan forårsage skade. De plastmaterialer, der kan komme i kontakt med fødevarer, er fremstillet af en plastik, der er egnet til at indeholde fødevarer. Vi anbefaler at alle de af legetøjets dele, der kan komme i kontakt med fødevarer, rengøres efter brug. Vi anbefaler at der ikke fyldes vædsker eller varme fødevarer (over 40°) på. ·For at undgå risiko for infektion på grund af snavs anbefaler vi regelmæssig rengøring af alle legetøjets overflader med en fugtig klud. ·Sorg for at legetøjet ikke anvendes tæt ved trapper, niveauforskelle, vinduer og områder, der kunne indebære en risiko for barnet. ·Vi anbefaler, at en voksen holder opsyn med barnet under legen. ·Måtte der til trods for de gennemførte kontroller findes fejl, eller i tilfælde af tvivlsspørgsmål, er De velkommen til at kontakte vor forbrugerservice.  
www.fabricajuguetes.com  
Fremstillet i Spanien: Fábrica de Juguetes S.L.U.  
Gem disse oplysninger til senere brug.

## ro

**RECOMANDĂRI DE SIGURANȚĂ** ·Acestă jucărie trebuie în prealabil să fie montată de către un adult. Instrucțiunile de montaj cuprind desene care permit o asamblare corectă, precum și poziționarea corectă a etichetelor. Pentru lipirea corectă, suprafețele trebuie curățate cu o cârpă umedă, înainte de lipire. ·Înainte de a da jucăria copilului, verificați ca aceste etichete să fie bine lipite. ·Elementele de fixare, de protecție și ambalaj nu fac parte din jucărie. Pentru evitarea eventualelor dăunări accidentale, recomandăm realizarea montajului în locuri unde copilul nu are acces. ·Înainte de a da jucăria copilului, este necesar să vă asigurați că aceste elemente au fost îndepărtate. ·Înainte de a da jucăria copilului, verificați ca toate elementele de fixare să fie bine ancorate și toate șuruburile să fie bine strânse. Pentru evitarea accidentelor, verificați periodic aceste elemente pentru a vă asigura că nu s-au slăbit. ·Pentru evitarea riscurilor de infecție și contaminare cu murdărie, recomandăm curățarea periodică a tuturor suprafețelor jucăriei, folosind o cârpă umedă. Materialele din plastic care pot intra în contact cu alimentele au fost fabricate dintr-un plastic potrivit pentru alimentație. După utilizare, recomandăm spălarea tuturor pieselor jucăriei care pot intra în contact cu alimentele. Nu recomandăm introducerea de lichide sau alimente calde (de peste 40°) în acestea. ·A nu se utiliza jucăria în locuri denivelate, în apropierea scârilor, ferestrelor sau în zone potențial periculoase pentru copil. ·Recomandăm ca un adult să supravegheze copilul în timpul jocului. ·Dacă, în ciuda tuturor controalelor la care a fost supusă jucăria, găsiți vre-o defecțiune sau dacă aveți nelămuriri sau întrebări legate de aceasta vă rugăm să contactați serviciul nostru de relații cu clienții  
www.fabricajuguetes.com  
Fabricat în Spania: Fábrica de Juguetes S.L.U.  
Păstrați aceste informații pentru consultări ulterioare.

